



Fatou prend son médicament



**Apparition d'un effet indésirable
sur le visage et sur le cou quelques temps après**

**Quelques exemples
d'événements
indésirables**

**ÉRUPTION
CUTANÉE**

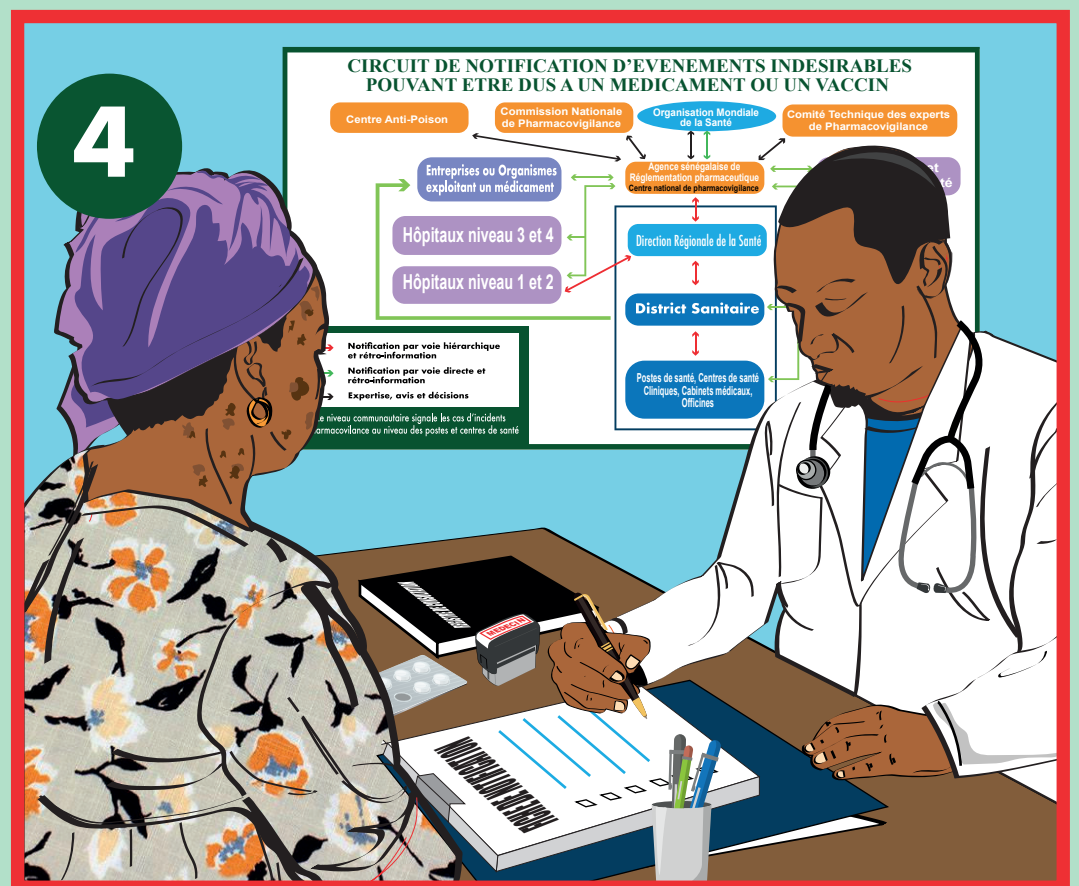
VOMISSEMENTS

FIÈVRE

**DOULEURS
ABDOMINALES**



**Elle se rend chez le professionnel de santé
pour déclarer l'effet indésirable**



**Le professionnel de santé notifie
l'effet indésirable**

**« Pour la sécurité des patients, ayons le
réflexe de notifier les effets indésirables »**

AGENCE SÉNÉGALAISE DE RÉGLEMENTATION PHARMACEUTIQUE

Adresse : Rue A x Rue 6 Point - E • Code Postal : 10700 • Tél : +221 33 868 11 27

Email : vigilances@arp.sn • Site web : www.arp.sn